

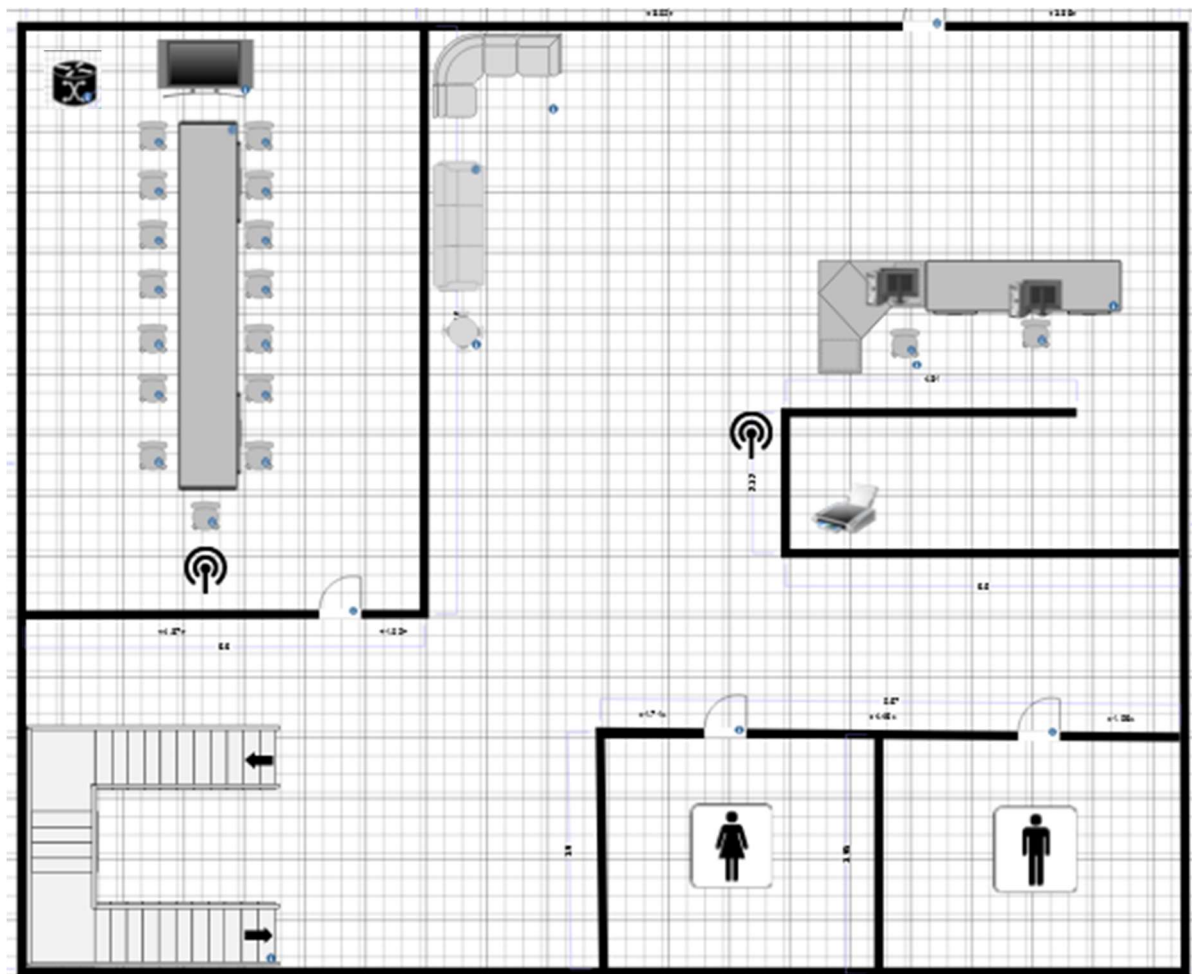
FIGFACT

# Structure LYON

Benoît Double  
09/02/2024

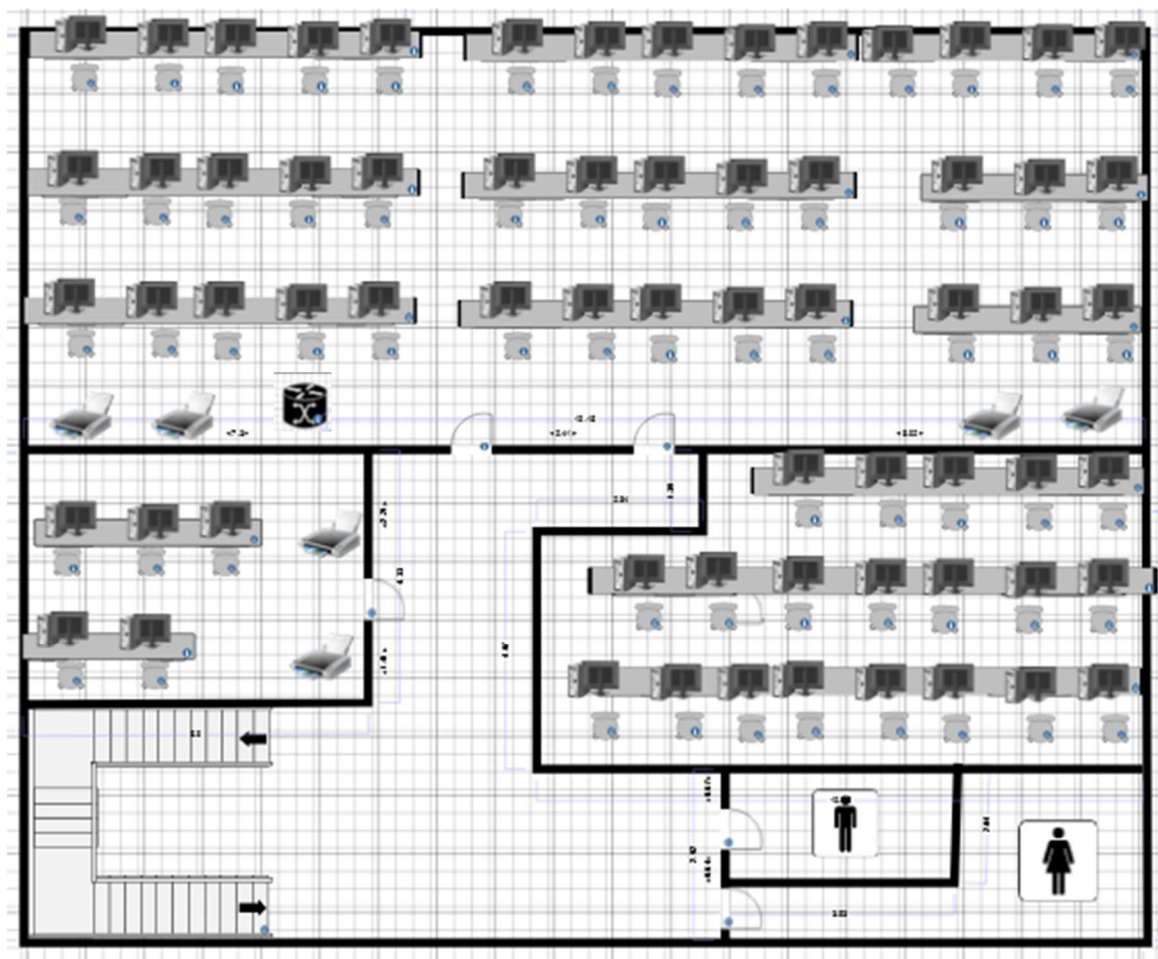
## Rez-de-chaussée (RDC) :

- 2 postes de réception derrière le bureau d'entrée.
- 2 fauteuils pour les secrétaires à l'entrée.
- Petite salle avec une imprimante.
- Canapé pour l'attente.
- Toilettes séparées pour hommes et femmes.
- Salle de réunion équipée d'un écran et de 15 sièges.



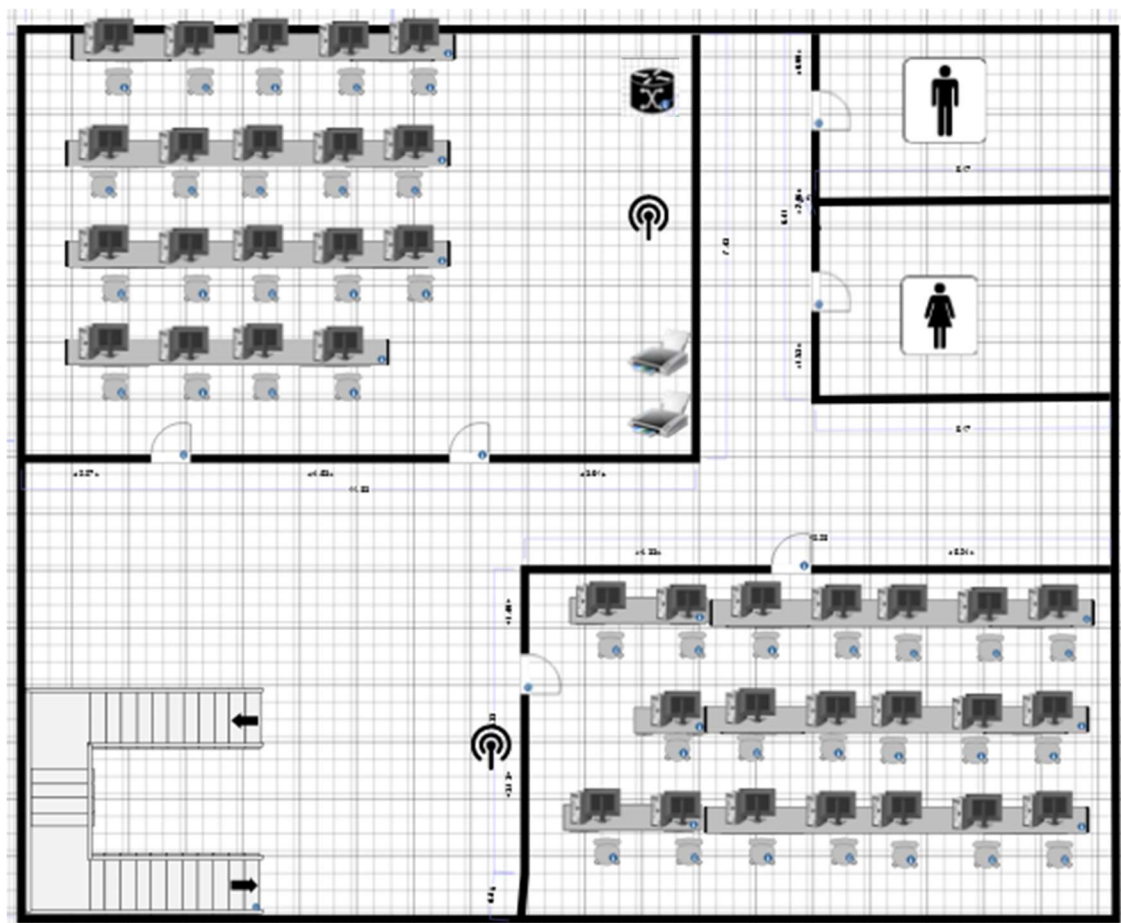
## 1er étage :

- 5 postes pour le département des Ressources Humaines (RH) avec 2 imprimantes.
- Centre d'appels avec 40 postes et 4 imprimantes.
- Département de la logistique avec 20 postes et 2 imprimantes.
- Toilettes séparées pour hommes et femmes.



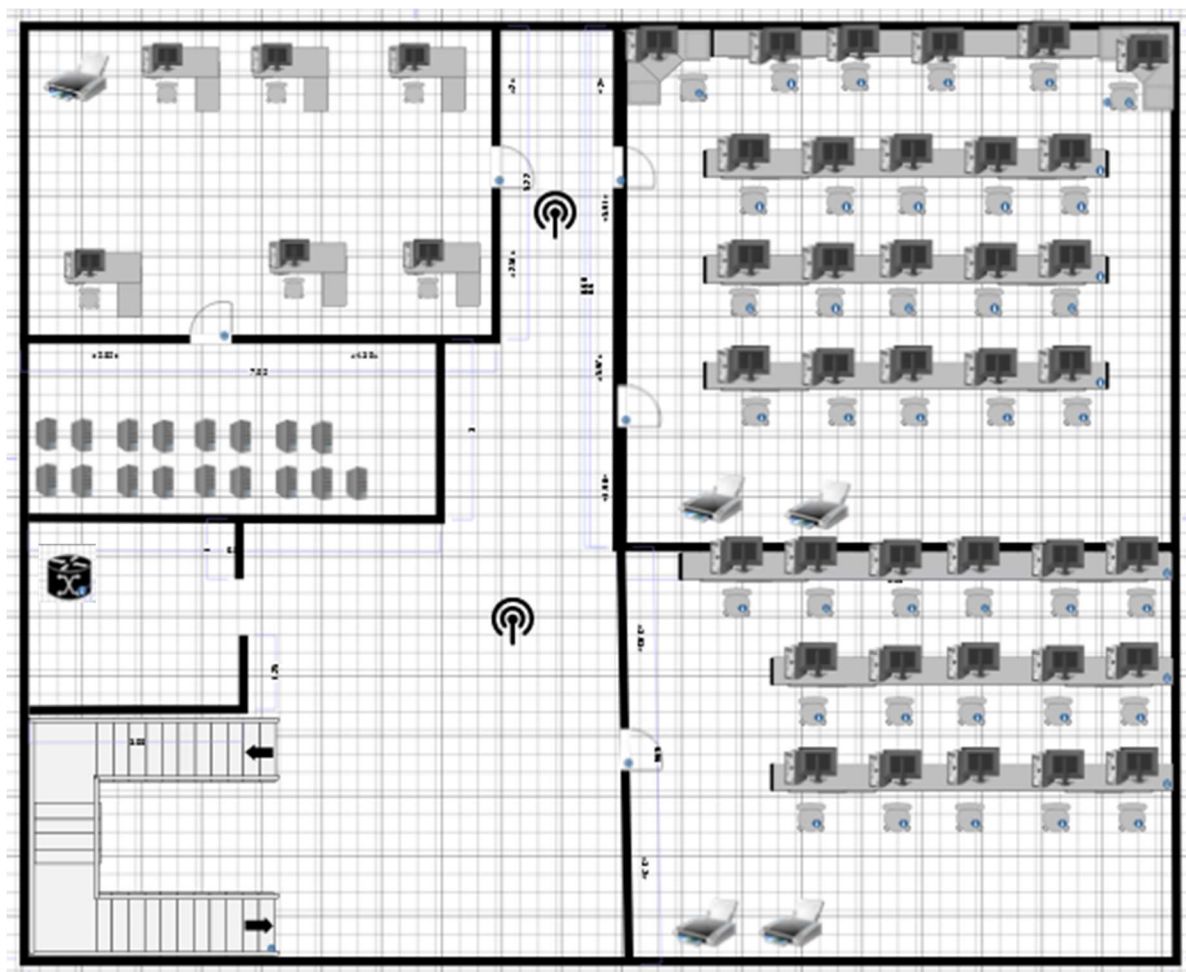
### 3ème étage :

- Département marketing avec 25 postes et 2 imprimantes.
- Département qualité avec 20 postes et 2 imprimantes.
- Toilettes séparées pour hommes et femmes.



## 15ème étage :

- Département des finances avec 21 postes et 2 imprimantes.
- Département des systèmes d'information (DSI) avec 16 postes et 2 imprimantes.
- Salle serveur avec 6 postes.
- Une salle connectée à la salle serveur contenant 17 serveurs.
- Toilettes séparées pour hommes et femmes.





- Direction divisée en 2 bureaux
- Rooftop

